

---

AIDS-Hilfe Frankfurt 11.11.2008

## **Die Wechseljahre der Frau**

Dr. Simone Casteleyn

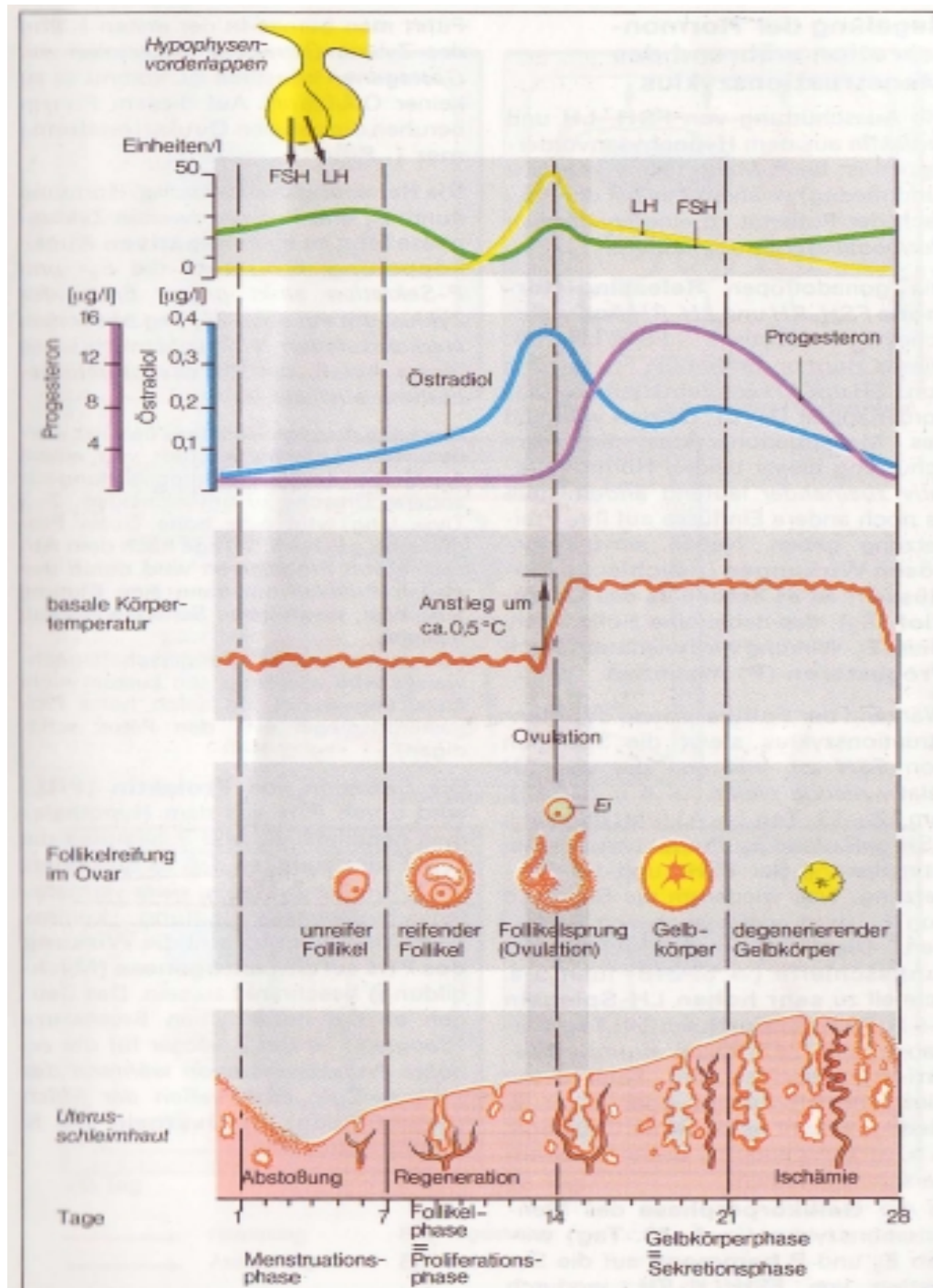
# Wechseljahre = Klimakterium (griech.)

- Prozeß über 10-15 Jahre
  - Prämenopause (40 - 45 J.) Zyklusunregelmäßigkeiten
  - Perimenopause
  - Menopause (50 - 52 J.) = letzte Regelblutung
  - Postmenopause
- Senium



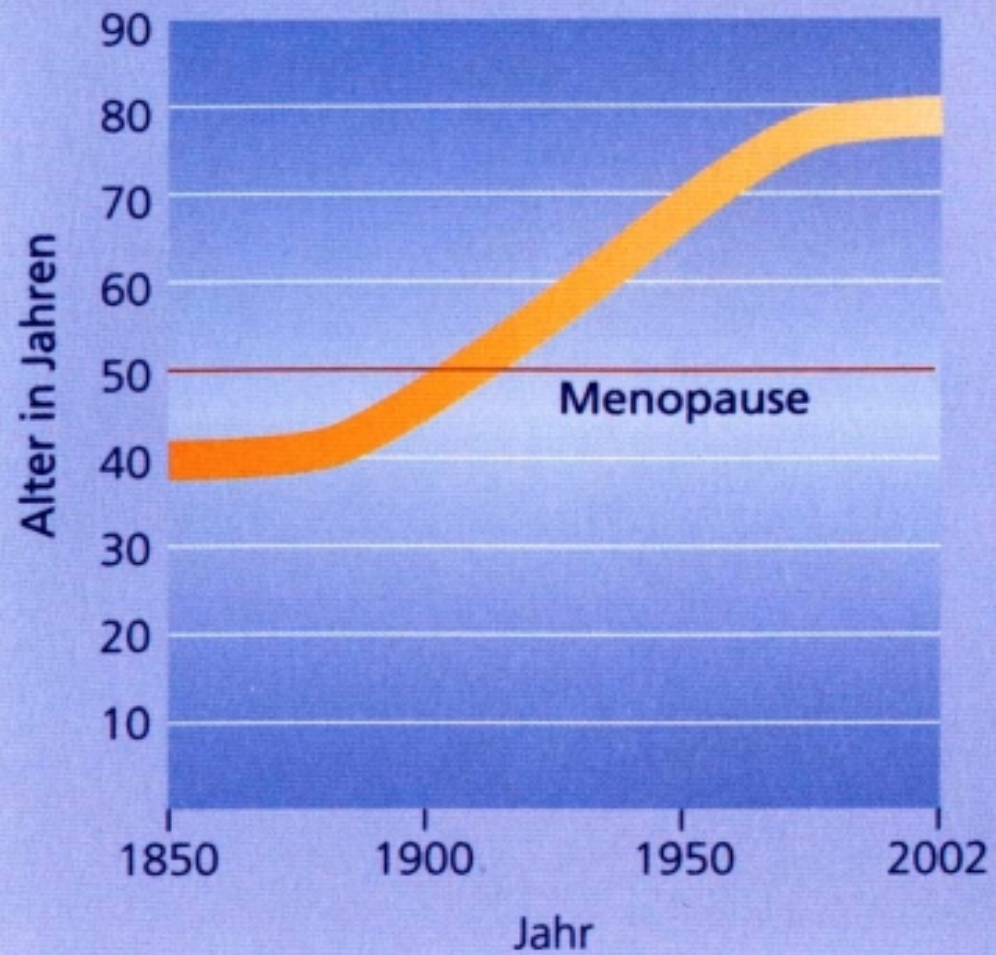
# weibliche Hormone

- FSH Steuerungshormon der Hypophyse für die Eireifung u. Östrogenbildung
- LH Steuerungshormon der Hypophyse für Eisprung u. Gelbkörperbildung
- Östrogen Bildung in den Follikeln im Eierstock in der ersten Zyklusphase
- Progesteron Gelbkörperhormon - Bildung im Eierstock nach dem Eisprung



A. Menstruationszyklus

## Menopause und Lebenserwartung



# Klimakterium präcox

- Vorzeitige Ovarialinsuffizienz vor dem 40. Lj.
  - Iatrogen (Operation / Bestrahlung / Chemotherapie)
  - schwere chronische Erkrankungen
  - Autoimmunerkrankungen
  - genetische Erkrankungen
  - Enzymdefekte

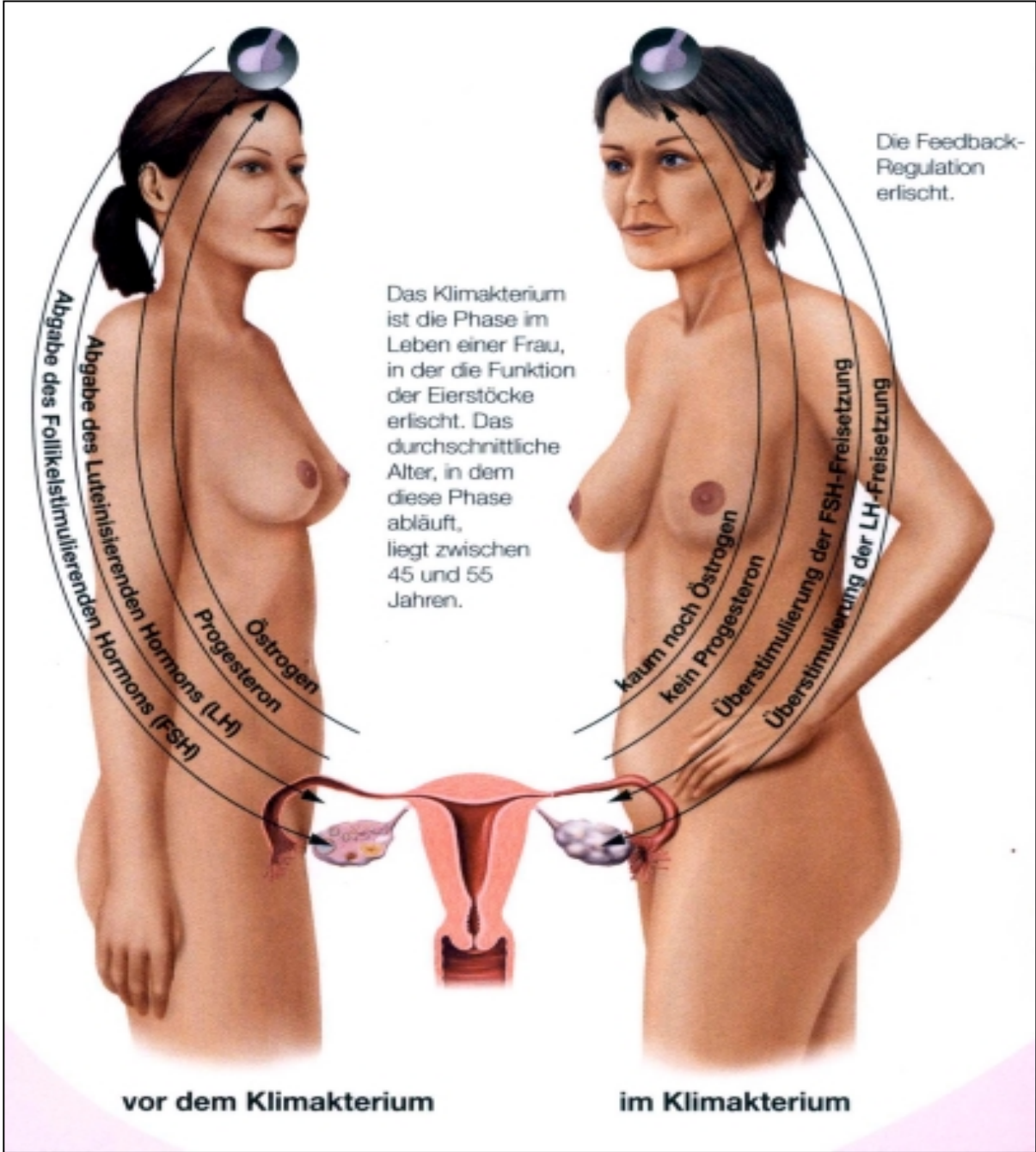
# Klimakterium bei HIV-Infektion

- Auswirkungen der HIV-Infektion auf den Eierstock ?
- Auswirkungen der ART auf den Eierstock ?



# HIV infizierte Frauen

- Zyklusstörungen
    - Amenorrhoe (Nikotin / Drogen / AIDS / Untergewicht)
    - Meno-Metrorrhagien
    - Hypermenorrhoen
    - Dysmenorrhoen
- } unklare Urs.



# Veränderungen der Organe nach den Wechseljahren

- Haut und Haare (Abnahme der Kollagenbildung)
- Fettstoffwechsel (Gewichtszunahme)
- Knochenstoffwechsel  
Abnahme der Knochenmasse (Osteopenie)  
Mangel an Knochenmasse u. Dichte (Osteoporose)
- Herzkreislauf und Gefäße (Blutdruckerhöhungen, Herzinfarkttrisiko steigt)

# Mögliche Symptome der Wechseljahre

- Trockene Schleimhäute
- Hitzewallungen / Schweißausbrüche / Herzklopfen
- Schwindel / Konzentrationsschwäche / Kopfschmerzen
- Stimmungsschwankungen / Angst / Depressionen
- Schlafstörungen
- Gelenk-, Muskel- / gastrointestinale Beschwerden
- Libidoverlust / Dyspareunie
- Harndrang / urogenitale Infektionen

# Differentialdiagnose

- Herz-Kreislaufkrankungen
- Stoffwechselstörungen (Schilddrüse, Bauchspeicheldrüse)
- Nebenwirkungen von Medikamenten

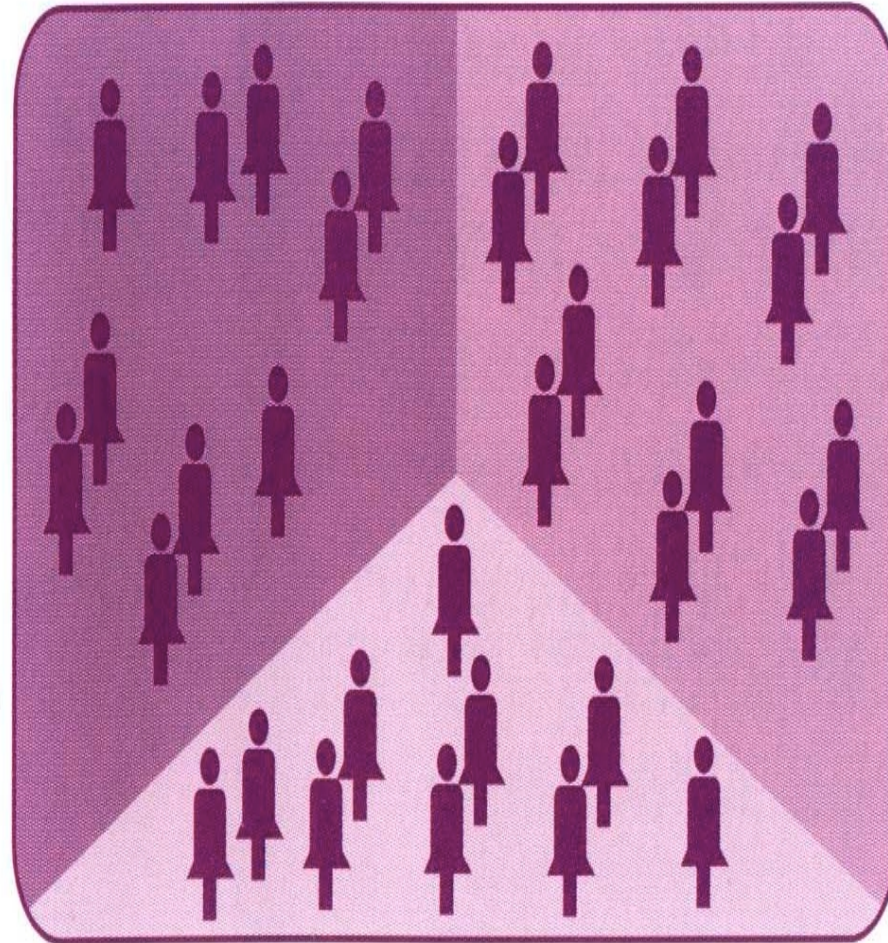
# Nebenwirkungen antiretroviraler Therapie

- Fieber
- Übelkeit
- Erbrechen
- Diarrhoe
- Bauchschmerzen
- Kopfschmerzen
- Schlafstörungen
- Verwirrung
- Müdigkeit
- Schwäche
- psychische Störungen

# Diagnostik vor Hormonersatztherapie

- Gynäkologische Untersuchung
- vaginale Sonographie (Gebärmutter / Eierstöcke)
- Hormonstatus (FSH ↑ Östrogene ↓)

- keine Symptome
- mittelstarke Symptome
- starke Symptome



# Allg. Ratschläge zur Lebensführung

- Sport / Bewegung (bes. Ausdauersport)
- Vermeidung von Nikotin / Alkohol
- Normalgewicht bzw. Gewichtsreduktion
- Mäßiger Genuß von Kaffee / schwarzem Tee

# Pflanzliche Medikamente

- Phytoöstrogene
  - Isoflavone (aus Soja /Rotklee) 50 - 100 mg/d
- Cimicifuga racemosa
  - Traubensilberkerzenextrakt 40 mg/d

bei leichten klimakterischen Beschwerden

# Heilpflanzen

- Baldrian
- Johanniskraut
- Frauenmantel
- Salbei
- Nachtkerzenöl
- Granatapfelsamen
- Hirtentäschelkraut
- Melisse
- Hopfen
- Passionsblume
- Mönchspfeffer
- Homöotherapeutika

# HRT = Hormon Ersatztherapie

- Indikation            vasomotorische Beschwerden  
                          urogenitale Beschwerden  
                          (Primärprävention der Osteoporose)
- individuelle Nutzen-Risiko-Abwägung
- 1 x / Jahr Indikation überprüfen

# Hormonpräparate

- Östrogene
- Gestagene
- Kombinationspräparate
- lokal - vaginal
- transdermal - Gel/ Pflaster
- oral
- Injektion

# Positive Wirkungen der Hormonersatztherapie

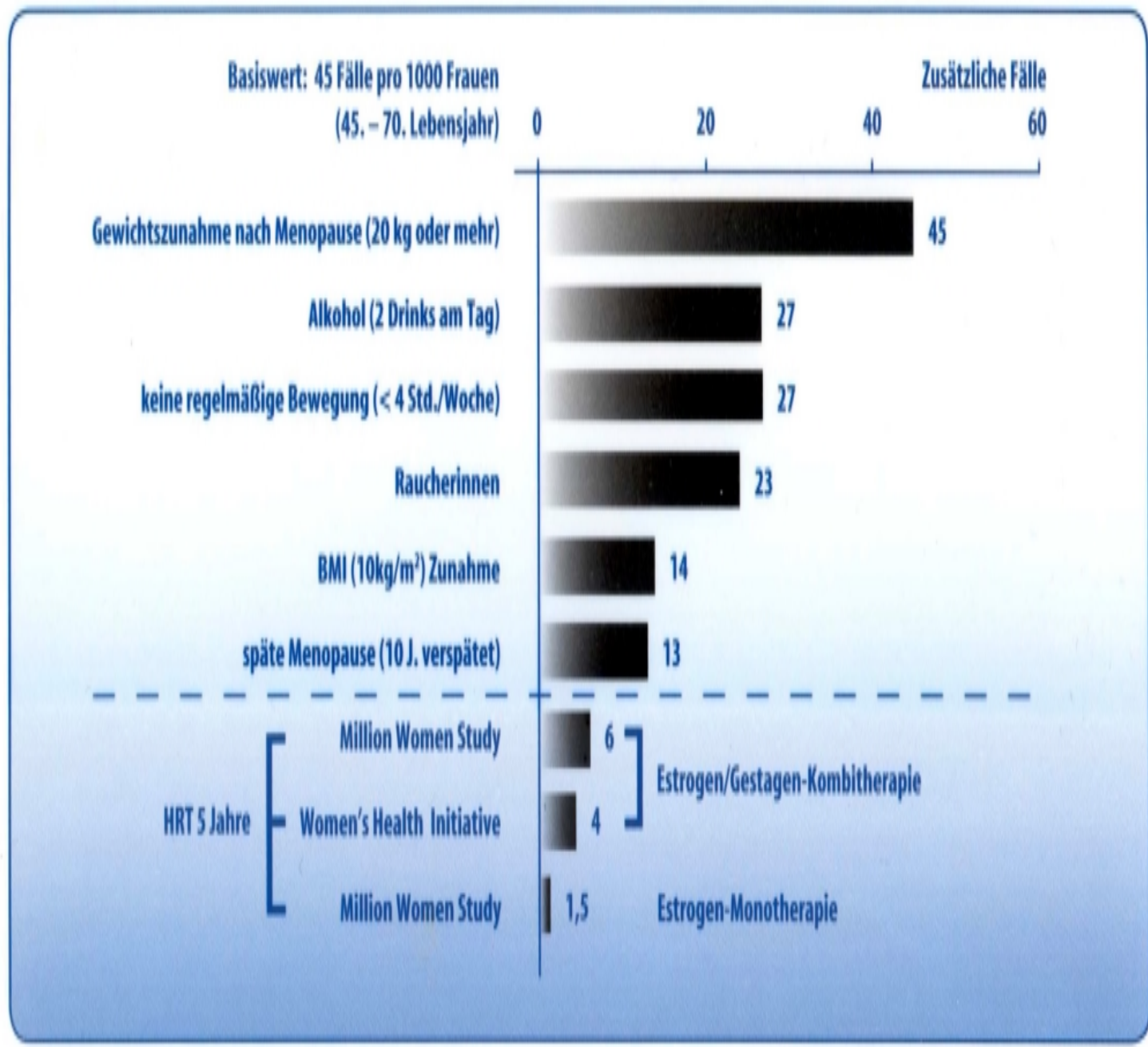
- Verbesserung von Schlafstörungen, depressiven Verstimmungen, Leistungs- u. Gedächtnisverminderung, Knochen u. Gelenksymptome, Seh-, Haut u. Schleimhautveränderungen, sexueller Funktion
- Verringerung des Darmkrebs-Risikos
- Verringerung des Herzinfarkts-Risikos

# Risiko der HRT: Entwicklung von Brustkrebs

- Östrogene fördern die Durchblutung und die Zellteilung
  - Studie aus Dänemark
    - 40 % der 40 - 49 jährigen Frauen weisen okkulte Mammakarzinome auf
- HRT verursacht nicht Brustkrebs, kann aber die Entwicklung bereits vorhandener Stadien begünstigen

# Risiko der HRT: Brustkrebs

- Risiko steigt mit zunehmender Behandlungsdauer
  - insbes. bei einer Therapie > 5 Jahren
- Risiko bei Monotherapie mit Östrogenen geringer als bei Östrogen /Gestagen-Kombinationspräparaten
- Frauen mit Brustkrebs nach HRT > bessere Überlebenschancen



1 Collaborative Group on Hormonal Factors in Breast Cancer, Lancet 1997; 350: 1047-1059 2 SOGC, Hormones and Breast Cancer: Let's talk about it. 1999 3 Band, P.R. et al., Lancet 2002; 360: 1044-1049  
 4 Johnson, K.C. et al., Cancer Causes Control 2000; 11: 211-221 5 Million Women Study Collaborators, Lancet 2003; 363: 419-427 6 WHI Investigators, JAMA 2002; 288: 321-333

# Krebserkrankungen bei HIV-Infektion

- erhöhtes Risiko für viral bedingte Krebsarten :  
Kaposi-Sarkom, malignes Lymphom,  
Gebärmutterhalskrebs, Hautkrebs, Krebs der Mundhöhle
- kein erhöhtes Risiko :  
Brustkrebs, Eierstockkrebs, Gebärmutterkörperkrebs

## Risiko der HRT: Gefäßerkrankungen

- Unter HRT 2-3 fach erhöhtes Risiko für Thrombosen (Verschlüsse der tiefen Venen) und Embolie (Lunge)
- möglicherweise erhöhtes Risiko für Herzinfarkt / Schlaganfall, insbes. bei vorgeschädigten Gefäßen

# Allgemeine Risiken : Thrombose-Embolie

- Alter !
- Nikotinabusus
- erhebliches Übergewicht
- Bewegungsmangel / Bettlägerigkeit
- familiäre Belastung

# HIV Infektion + antiretrovirale Therapie

- Lipodystrophie:
    - Gewichtszunahme (Brust / Abdomen)
    - abnorme Lipidspiegel
- >>kardiovaskuläre Erkrankungen

# absolute Kontraindikationen für HRT

- Brustkrebs, Gebärmutterkörperkrebs
  - Z.n. venösen /arteriellen Thromb-Embolien
  - akute Lebererkrankungen
- Therapieoptionen (off label)
- Antidepressiva (Paroxetin / Venlafaxin)
  - Antiepileptikum (Gabapentin)

## relative Kontraindikationen für HRT

- Hypertonie
- Herzerkrankungen
- Diabetes mellitus
- Migräne
- schwere Kopfschmerzen
- Epilepsie
- Asthma
- Endometriose
- Myome
- Behandlungsbeginn nach dem 60. Lebensjahr

## Wechselwirkungen : Hormone + ART

- Hormonspiegel ↓ ⇒ zusätzliche Verhütung  
höhere Dosierung der Hormone
- Hormonspiegel ↑ ⇒ Nebenwirkungen  
Übelkeit / Brustspannen / Ödeme
- HIV-Medikamentenspiegel ↓ ⇒ Wirkverlust

# Hormonbehandlung in den Wechseljahren ?

- Natürlicher Vorgang wie Pubertät und Schwangerschaft
- Hormontherapie nur bei gegebener Indikation
- Individuelle Risikoabwägung + Anpassung der Hormongabe unter Berücksichtigung der Risikofaktoren
- So kurz wie möglich, so lang wie nötig